

MAITRE D'OUVRAGE

LECLERC BARJOUVILLE

*Rue des Orvilles 28630
BARJOUVILLE*

PARKING LECLERC

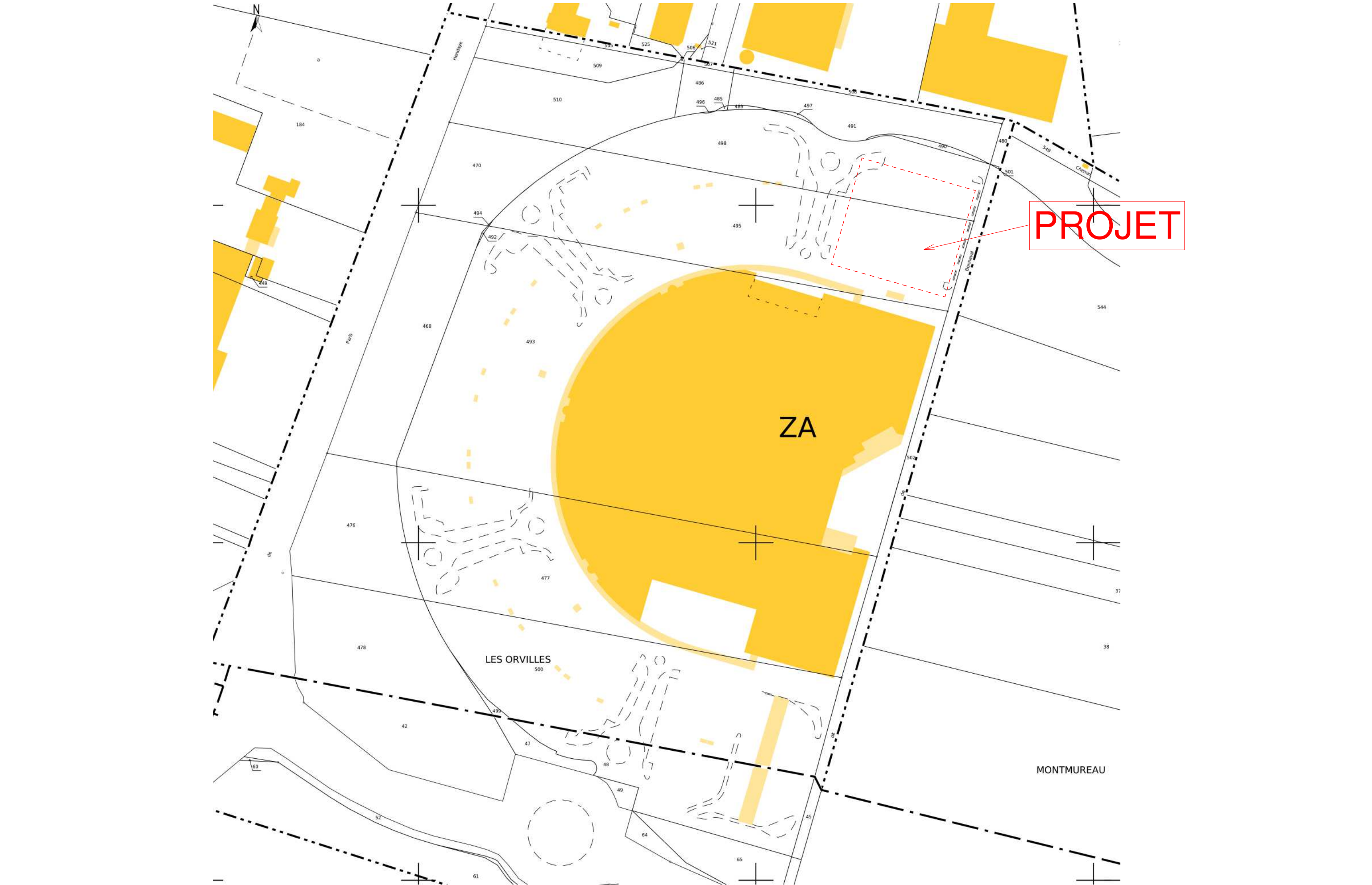
Rue des Orvilles 28630 BARJOUVILLE

PC

LISTE DES PIECES

n°	Titre	Indice	Date
001	PAGE DE GARDE		05/02/24
002	PLAN DE SITUATION		05/02/24
003	PLAN DE SITUATION ZOOM		05/02/24
004	PLAN DE CADASTRE		05/02/24
005	PLAN DE MASSE EXISTANT		05/02/24
006	PLAN DE MASSE PROJET		05/02/24
007	RDC		05/02/24
008	R+1		05/02/24
009	R+2		05/02/24
010	R+3		05/02/24
011	R+1 Distance de sécurité		05/02/24
012	VUE AERIENNE 1 ET 2		05/02/24
013	VUE AERIENNE 3 ET 4		05/02/24
014	PERSPECTIVE 1		05/02/24
015	PERSPECTIVE 2		05/02/24
016	PERSPECTIVE 3		05/02/24
017	PHOTOS EXISTANT		05/02/24





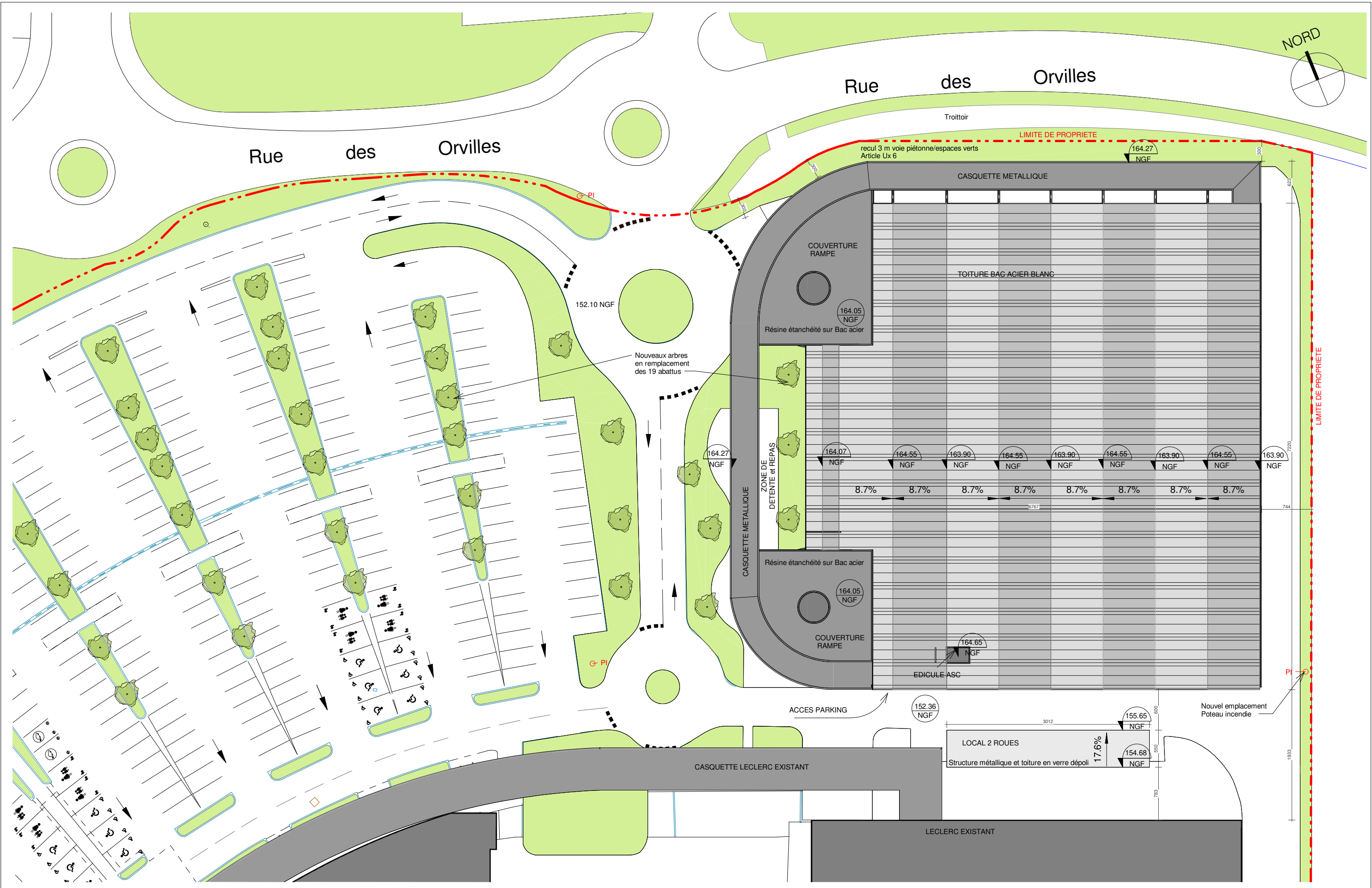


PLAN DE SITUATION



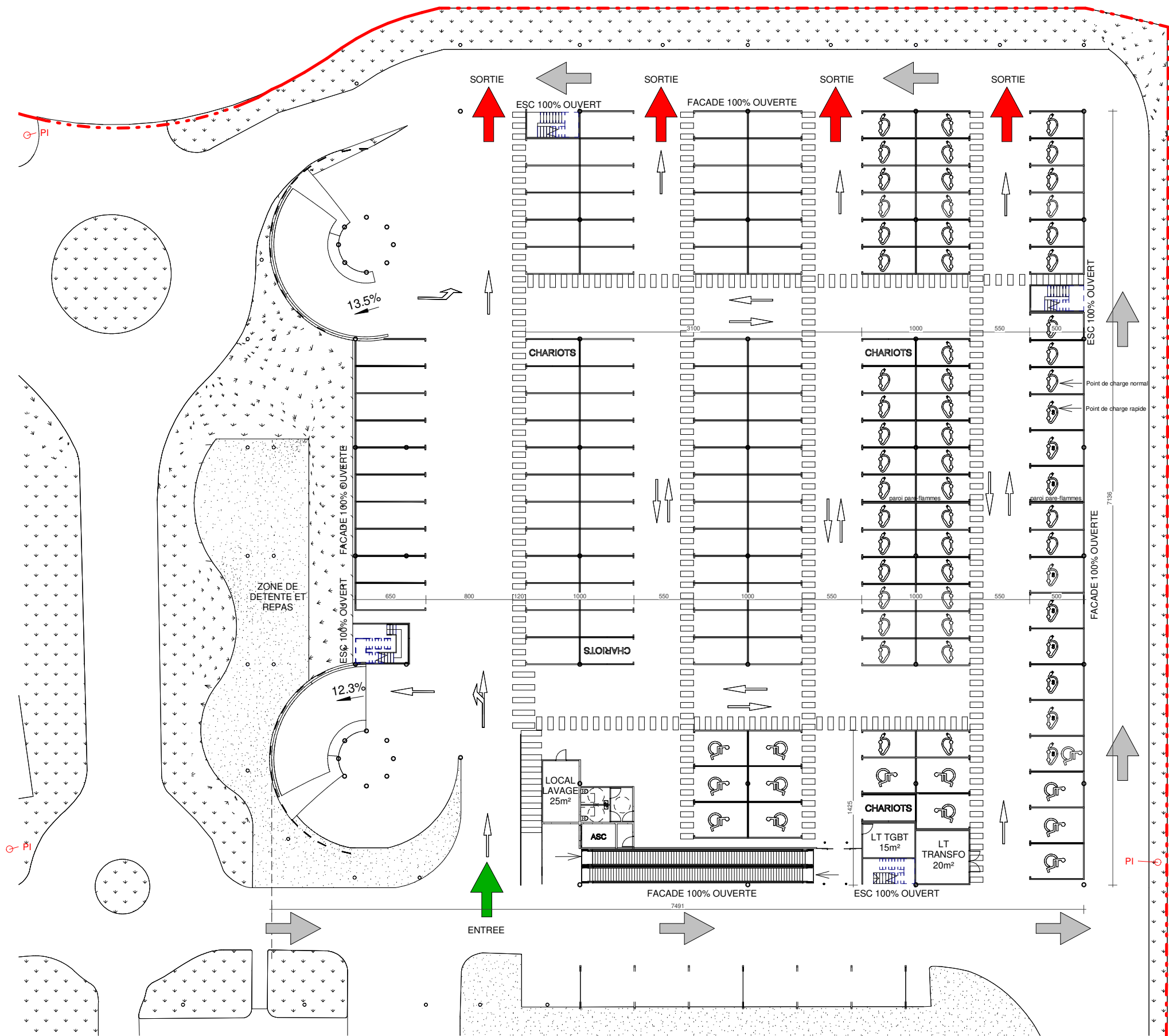
PLAN DE SITUATION ZOOM



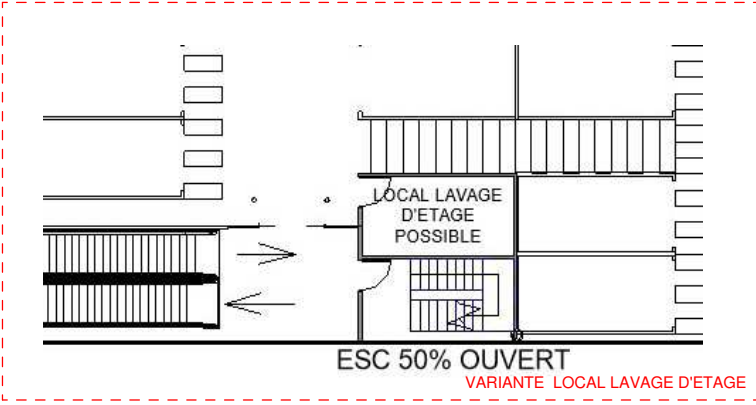
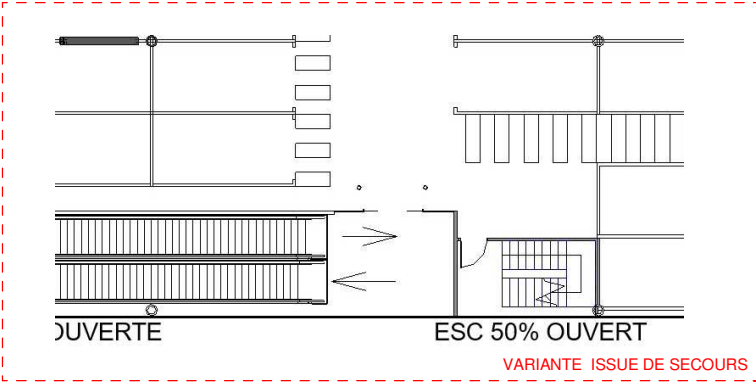


Nombre place de parking		
	Type	Nombre
RDC	Place de parking	69
RDC	Place de parking - PMR	12
RDC	Place de parking Long	10
RDC	Point de charge normal	48
RDC	Point de charge rapide	8
RDC	Point de charge rapide PMR	1
RDC: 148		148
R+1	Place de parking	143
R+1	Place de parking Long	11
R+1	Point de charge normal	9
R+1: 163		163
R+2	Place de parking	143
R+2	Place de parking Long	11
R+2	Point de charge normal	9
R+2: 163		163
R+3	Place de parking	159
R+3	Place de parking Long	11
R+3: 170		170
Total général: 644		644

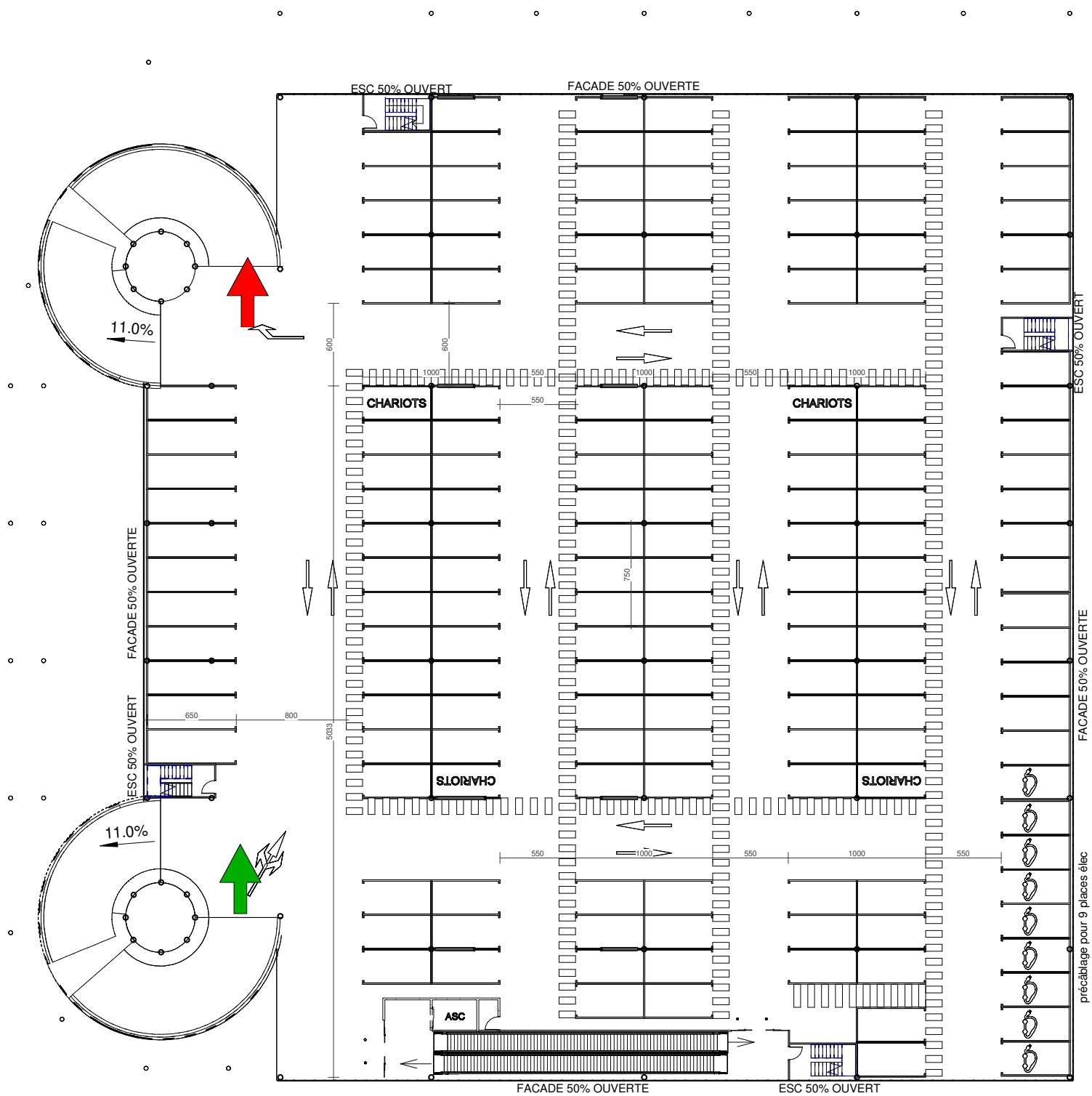
Nombre place de parking Electrique		
	Type	Nombre
RDC	Point de charge normal	48
R+1	Point de charge normal	9
R+2	Point de charge normal	9
Point de charge normal: 66		66
RDC	Point de charge rapide	8
Point de charge rapide: 8		8
RDC	Point de charge rapide PMR	1
Point de charge rapide PMR: 1		1
Total général: 75		75



Nombre place de parking		
	Type	Nombre
RDC	Place de parking	69
RDC	Place de parking - PMR	12
RDC	Place de parking Long	10
RDC	Point de charge normal	48
RDC	Point de charge rapide	8
RDC	Point de charge rapide PMR	1
RDC: 148		148
R+1	Place de parking	143
R+1	Place de parking Long	11
R+1	Point de charge normal	9
R+1: 163		163
R+2	Place de parking	143
R+2	Place de parking Long	11
R+2	Point de charge normal	9
R+2: 163		163
R+3	Place de parking	159
R+3	Place de parking Long	11
R+3: 170		170
Total général: 644		644



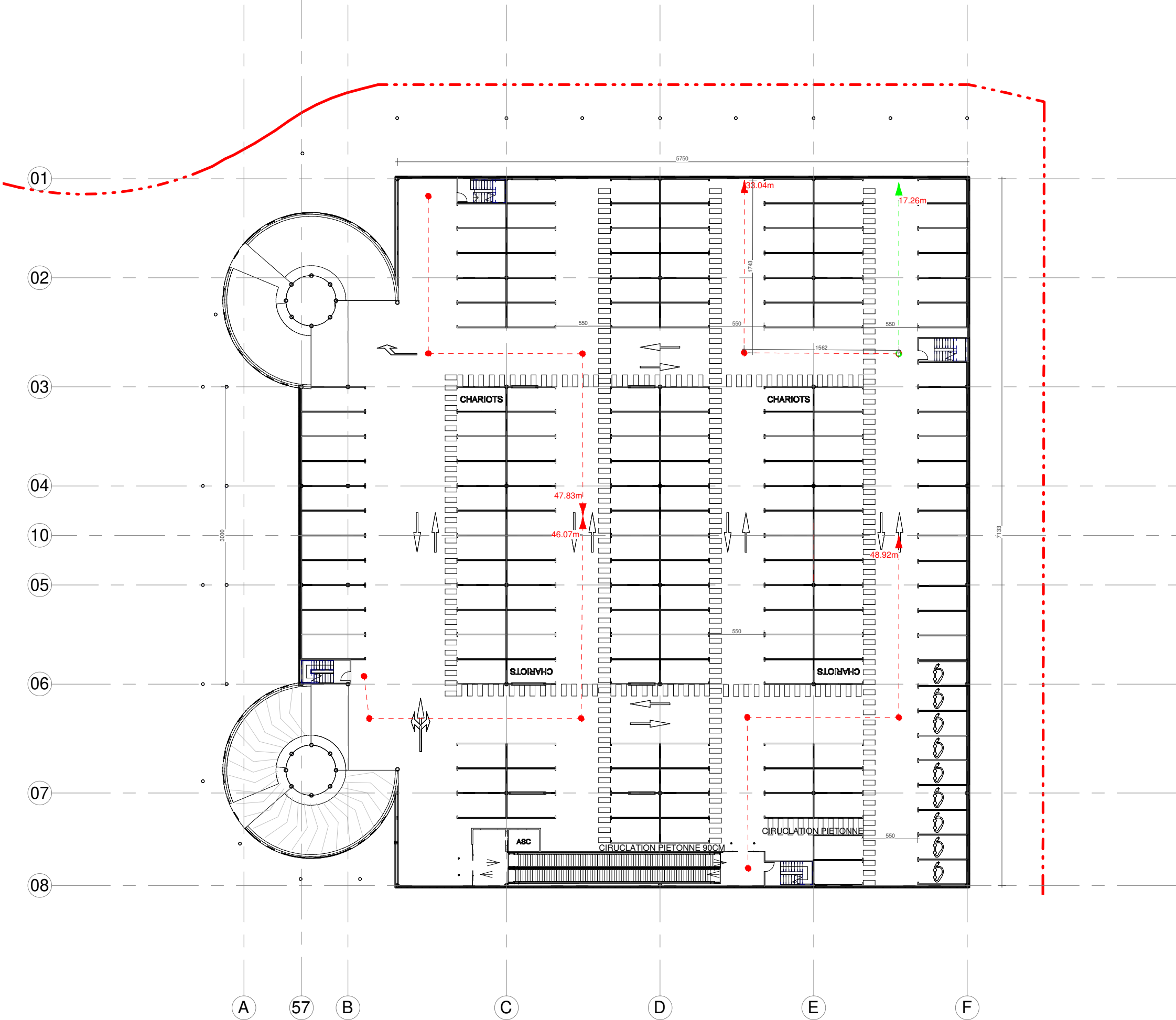
Nombre place de parking		
	Type	Nombre
RDC	Place de parking	69
RDC	Place de parking - PMR	12
RDC	Place de parking Long	10
RDC	Point de charge normal	48
RDC	Point de charge rapide	8
RDC	Point de charge rapide PMR	1
RDC: 148		148
R+1	Place de parking	143
R+1	Place de parking Long	11
R+1	Point de charge normal	9
R+1: 163		163
R+2	Place de parking	143
R+2	Place de parking Long	11
R+2	Point de charge normal	9
R+2: 163		163
R+3	Place de parking	159
R+3	Place de parking Long	11
R+3: 170		170
Total général: 644		644

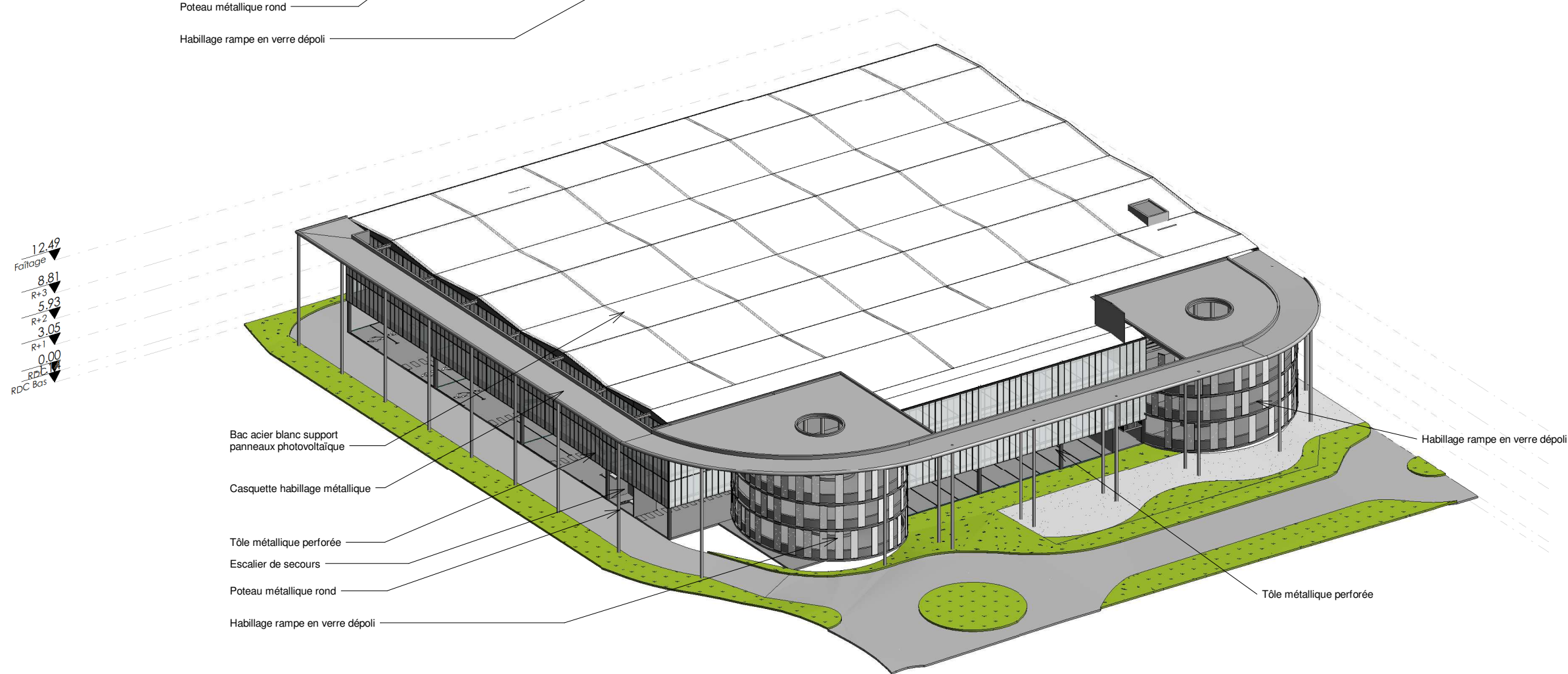
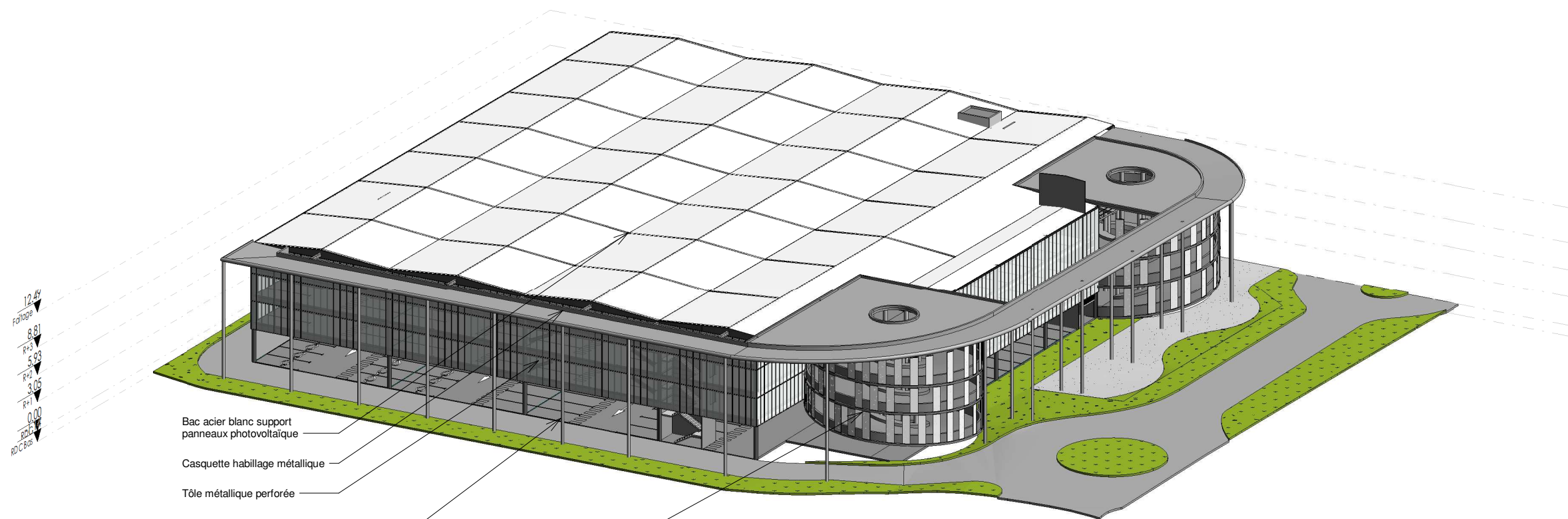


Nombre place de parking		
	Type	Nombre
RDC	Place de parking	69
RDC	Place de parking - PMR	12
RDC	Place de parking Long	10
RDC	Point de charge normal	48
RDC	Point de charge rapide	8
RDC	Point de charge rapide PMR	1
RDC: 148		148
R+1	Place de parking	143
R+1	Place de parking Long	11
R+1	Point de charge normal	9
R+1: 163		163
R+2	Place de parking	143
R+2	Place de parking Long	11
R+2	Point de charge normal	9
R+2: 163		163
R+3	Place de parking	159
R+3	Place de parking Long	11
R+3: 170		170
Total général: 644		644

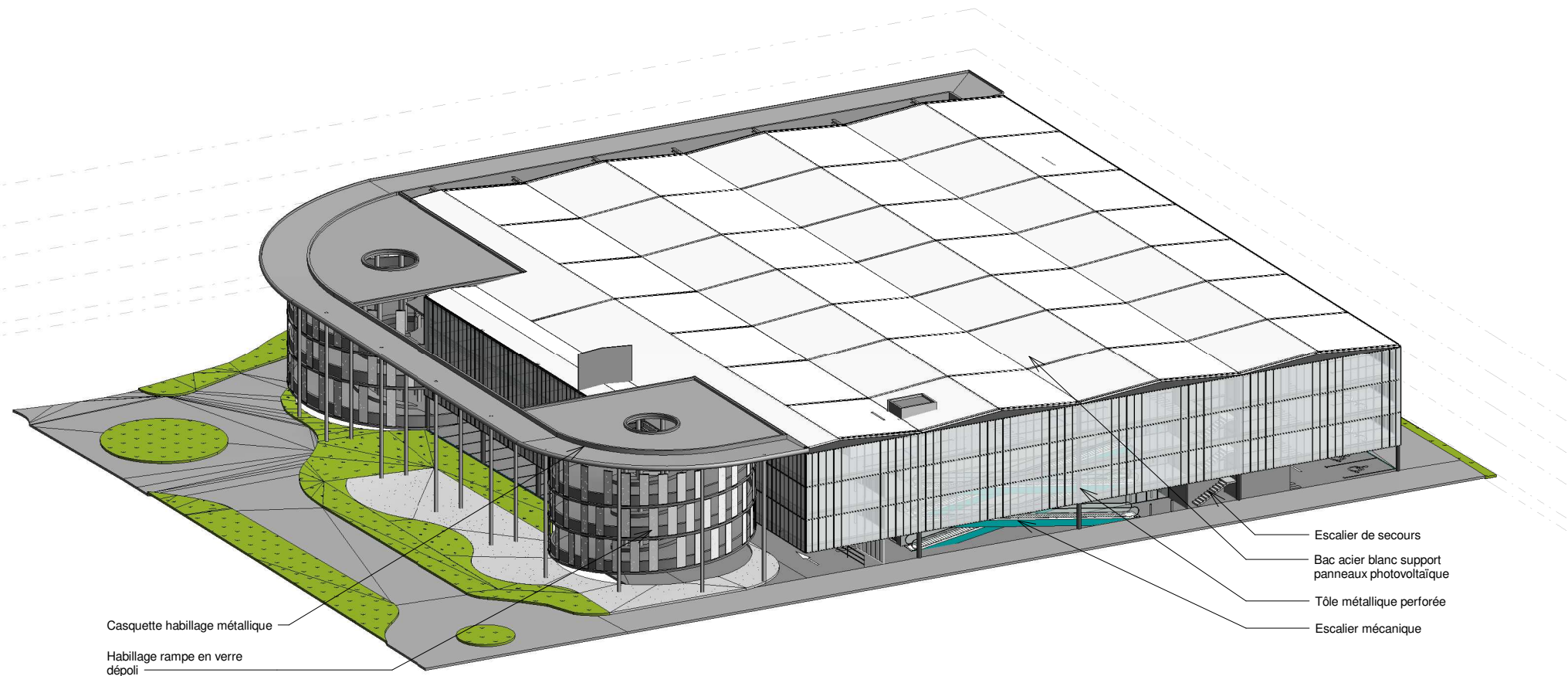


Nota article PS13:
§ 1. A chaque niveau, la distance à parcourir par les usagers pour atteindre un escalier ou une sortie en dehors des zones de stationnement ne dépasse pas :
- 40 mètres si les usagers se situent entre 2 escaliers ou sorties opposés au moins ;
- 25 mètres dans les autres cas. Toutefois, lorsqu'une partie du parc en cul-de-sac ne dépassant pas 25 mètres débouche sur une circulation menant à deux escaliers ou sorties opposés au moins, alors, la distance totale pour atteindre un escalier ne doit pas dépasser 40 mètres.
Les distances de 25 et 40 mètres peuvent être portées respectivement à 30 et 50 mètres pour les parcs de stationnement largement ventilés.





12.49
Faitage
8.81
R+3
5.93
R+2
3.05
R+1
RDL
RDC Bas



12.49
Faitage
8.81
R+3
5.93
R+2
3.05
R+1
0.00
RDL
RDC Bas

